



## O QUE É CAB+?

O CAB+, é um equipamento de compactação de resíduos inorgânicos provenientes da restauração.

Neste momento existem 4 modelos:

- CAB+ (Resíduos indiferenciados)
- CAB+ Latas\*
- CAB+ Plástico\*
- CAB+ Vidro\*

\* Exigem separação manual nas ilhas de restauração.

Os resíduos ficam alojados em contentores plásticos, com tampa própria, evitando emissão de cheiros. Apoiado por um pequeno carro, é com toda a facilidade que se deslocam os contentores plásticos.

Totalmente automatizado, o CAB+ assegura com total fiabilidade e segurança, as operações de utilização e limpeza.



**cab**



COMPACTADOR DE RESIDUOS

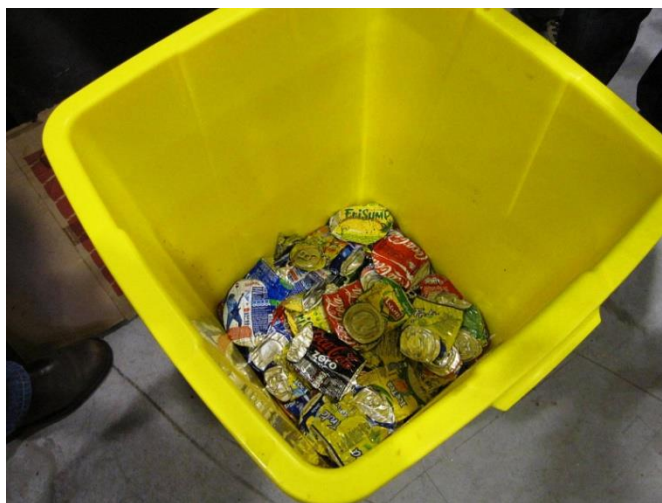
**Latas**



# Desempenho



Volume latas original



Volume latas após compactação



Novo Nível



Lata fica espalmada

Grau de Compactação é de 7 : 1  
Volumetria original reduz-se 7 vezes.



# Desempenho



Volume plástico original



Volume plástico após compactação



Novo  
Nível

Grau de Compactação é de 3 : 1  
Volumetria original reduz-se 3 vezes.

**cab**

COMPACTADOR DE RESIDUOS



**Vidro**



**Em termos estruturais e de funcionamento  
CAB+ Vidro é muito idêntico ao CAB+ Plástico.**

**Em termos de resultados de compactação  
CAB+ Vidro é muito idêntico ao CAB+ Latas**



**Grau de Compactação é de 7 : 1  
Volumetria original reduz-se 7 vezes.**





## Especificações Técnicas

Dimensões e Peso	
<b>Largura</b>	870 mm
<b>Comprimento</b>	948 mm
<b>Altura</b>	1.495 mm
<b>Peso</b>	400 Kgs

Contentor Plástico	
<b>Largura</b>	500 mm
<b>Comprimento</b>	500 mm
<b>Altura</b>	600 mm
<b>Peso</b>	200 grs

Carro de Transporte	
<b>Largura</b>	330 mm
<b>Comprimento</b>	995 mm
<b>Altura</b>	965 mm
<b>Peso</b>	13 Kgs

Parâmetros Operacionais	
<b>Pot. Motor Eléctrico</b>	1,5 Kw
<b>Corrente Trabalho</b>	220V/24VDC



## **Automatização**

Totalmente automatizado, o CAB+ assegura com total fiabilidade e segurança, as operações de utilização e limpeza, tendo ultrapassado todos os testes de segurança. O equipamento obteve Certificação de Exame CE de Tipo por parte do CATIM (conforme Directiva 98/37/CE) – Certificado nº 79/08.

## **Palavras Chave**

- + Ecológico
- + Económico
- + Rapidez
- + Limpeza
- + Espaço

## **Personalização**

O CAB+ pode ser personalizado. A lacagem de alguns painéis em cor a definir pelo cliente, permitirá uma melhor integração no espaço que o acolhe.

**"Personalizável ao seu gosto"**



## **Vantagens:**

- ✓ Resíduos são removidos em contentores plásticos fechados, evitando os sacos plásticos;
- ✓ Evitam-se deslocções de carros com sacos sujos;
- ✓ Ausência de cheiros;
- ✓ Ausência de escorrimentos;
- ✓ Cada funcionária de limpeza faz a triagem e a compactação dos resíduos;
- ✓ Compactação dos resíduos até 7 vezes o volume original;
- ✓ Reduz-se o numero de transportes de sacos até à área técnica;
- ✓ Redução do numero de transportes para aterro;
- ✓ Redução de custos com recolha de resíduos permite rapidamente pagar o investimento